

LECTURE SERIES

« Les Chercheurs Luxembourgeois à l'Étranger »



Forum da Vinci

6 BD Grande-Duchesse Charlotte, Luxembourg

Talks & Q&A: 18.30-19.30

Reception thereafter

Open for general public - no registration needed

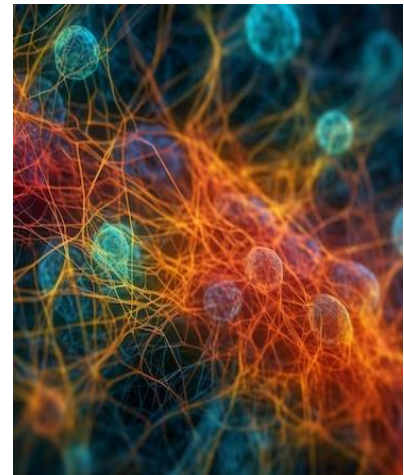
Organised by
Section des Sciences Naturelles,
Physiques et Mathématiques
de L'INSTITUT GRAND-DUCAL
For further details: <https://www.igdss.lu/>

17 November

Anna K.H. Hirsch

Helmholtz Institute for Pharmaceutical
Research Saarland

**„Target-basierte Entdeckung neuer
Antiinfektiva“** (talk in German)



Die aktuelle antimikrobielle Resistenzkrise fordert dringend neue Antibiotika. Die Herausforderungen, die mit Programmen zur Entdeckung von Antiinfektiva verbunden sind, können durch die Kombination mehrerer etablierter und innovativer Strategien zur Identifizierung von Hits mit phänotypischem antibakteriellem Screening bewältigt werden. Eine Reihe noch nicht erforschter Zielmoleküle wie die beta-Gleitklemme DnaN oder die extrazelluläre Metalloprotease und Virulenzfaktor von *Pseudomonas aeruginosa*, die Elastase LasB, werden diesen effizienten Arbeitsablauf veranschaulichen. Unser Ansatz verspricht, die dringend benötigten Antiinfektiva zu liefern, die sowohl neue chemische Gerüste als auch noch nie dagewesene Wirkmechanismen aufweisen. Die Multiparameter-Optimierung läuft derzeit auf der Grundlage umfangreicher *in-vitro*-, Ganzzell-, *ex-vivo*- und *in-vivo*-Profile.



This lecture series is
financially supported by the
National Research Fund

In collaboration with:



LUXEMBOURG
INSTITUTE OF
HEALTH

LUXEMBOURG
INSTITUTE OF
SCIENCE
AND TECHNOLOGY



Fondation Jeunes
Scientifiques
Luxembourg



Ingénieurs
& Scientifiques
du Luxembourg e.s.b.l.

LUXEMBOURG
SOCIETY FOR
MICROBIOLOGY



igdss.lu