

YOUNG50 est un projet cofinancé par la Commission Européenne de **dépistage et de prévention des facteurs de risque cardiovasculaires chez les personnes de 50 ans**.

Le projet vise à utiliser un modèle intégré d'assistance pour aider à modifier les facteurs de risque chez les personnes sans risque identifié, promouvoir des interventions pour améliorer l'hygiène de vie et accroître les connaissances et les perceptions des risques de maladies cardiovasculaires au sein de la population générale.

Une **phase pilote** (100 participants) menée par le Luxembourg Institute of Health et la Direction de la Santé aura lieu au **Luxembourg en 2022**. Le but est de recueillir toutes les informations nécessaires pour un **futur programme national de dépistage**.

Quel est le rôle des médecins généralistes volontaires ?

Les médecins généralistes sont impliqués pour **deux consultations**: une visite initiale et une visite de suivi après 6 mois.

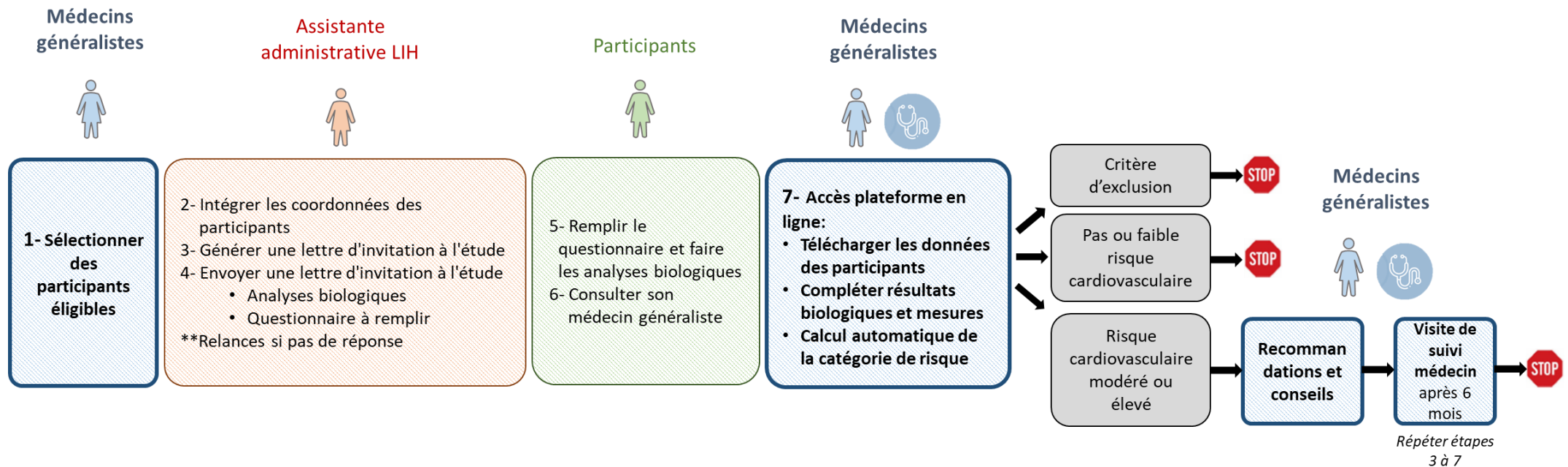
Les consultations sont **remunérées** selon la nomenclature CNS (E40 et E45).

La consultation comprendra (voir étape 7 du schéma ci-dessous *) :

- Le téléchargement des données des participants (questionnaire rempli par le participant)
- Le remplissage du dossier avec les résultats biologiques (cholestérol et glycémie) et mesures (pression artérielle, indice de masse corporelle, tour de taille)
- Le calcul automatique de la catégorie de risque cardiovasculaire
- Des recommandations et conseils pour les participants présentant des facteurs de risque
- Une invitation à une visite de suivi après 6 mois pour les participants présentant des facteurs de risque

Si nécessaire, les médecins pourront bénéficier d'un soutien dans le processus de sélection des participants éligibles.

*Etapes de YOUNG50 :



Pour plus d'informations, vous pouvez contacter :
Marie Louyot, chef de projet YOUNG50 au Luxembourg Institute of Health
Email: marie.louyot@lih.lu
Tel: +352 26970-949

En savoir plus sur le projet européen YOUNG50 :
<https://www.young50.eu/>
<https://www.youtube.com/watch?v=hTijtINqi48>

The content of this leaflet represents the views of the author only and is his sole responsibility; it cannot be considered to reflect the views of the European Commission and/or the Consumers, Health, Agriculture and Food Executive Agency (CHAFAEA) or any other body of the European Union. The European Commission and the Agency do not accept any responsibility for use that may be made of the information it contains.

Pourquoi YOUNG50 au Luxembourg ?

Selon les derniers rapports nationaux disponibles, les **maladies cardio-vasculaires** représentent une des **premières causes de décès** au Luxembourg (27,6% en 2019). De nombreux facteurs de risque cardio-vasculaires **modifiables** sont retrouvés chez les résidents luxembourgeois : 48% sont en **surpoids ou obèses**, 18,4% sont **fumeurs** et 47,9 % des personnes de plus de 18 ans ne mangent pas de **fruits et/ou de légumes tous les jours** ¹. Compte tenu de toutes ces informations, un programme dédié améliorerait certainement **la prévention et la guérison des maladies cardio-vasculaires**. YOUNG50 fait partie du prochain plan national sur les **maladies cardio-neuro-vasculaires** au Luxembourg.

¹ EHS 2019



LUXEMBOURG
INSTITUTE
OF HEALTH



LE GOUVERNEMENT
DU GRAND-DUCHÉ DE LUXEMBOURG
Ministère de la Santé

Direction de la santé

YOUNG50
#Stay Healthy -
Cardiovascular Risk
Prevention
au Luxembourg



Co-funded by
the Health Programme
of the European Union